

SAVYON V·I·E·W  
— JERUSALEM —

LePenthouse

# Bienvenue !

Le lobby



Image virtuelle à titre d'illustration uniquement. Les luminaires, accessoires décoratifs et le mobilier ne sont pas inclus dans la vente.

# Le penthouse



Les images virtuelles incluent des améliorations, des éléments de mobilier, de design et de finition, qui ne font pas partie des spécifications techniques standard et ne sont pas inclus dans le prix de l'appartement. La société n'est liée que par les détails inclus dans le contrat de vente et les spécifications techniques.

## Penthouse luxueux avec une vue panoramique spectaculaire sur Jérusalem

On peut admirer et ressentir le paysage particulier de Jérusalem depuis la terrasse du penthouse au 27<sup>e</sup> étage, qui surplombe toutes les parties de la ville qui a été réunifiée.

Ici, vous découvrirez que vous avez l'opportunité de vivre dans un penthouse luxueux et élégant, d'où vous pourrez profiter des multiples beautés de Jérusalem, à tout moment.

Les images virtuelles incluent des améliorations, des éléments de mobilier, de design et de finition, qui ne font pas partie des spécifications techniques standard et ne sont pas inclus dans le prix de l'appartement. La société n'est liée que par les détails inclus dans le contrat de vente et les spécifications techniques.

Le sommet —

# DU LUXE

Les magnifiques penthouses situés au 27<sup>e</sup> étage, sont parfaitement conçus, dotés de spécifications High Premium, d'une vue dégagée et vous permettent de réaliser tous vos rêves de design.



# Étage 21

L'image est à titre d'illustration uniquement. Il pourra y avoir des changements en fonction des exigences des autorités et/ou de la décision de la société. L'aménagement des espaces publics peut changer selon la décision de l'autorité locale. La réalisation de l'aménagement des espaces publics relève de la responsabilité de l'autorité locale.

Ici, le cœur de Jérusalem bat  
à chaque instant...

L'image est à titre d'illustration uniquement. Il pourra y avoir des changements en fonction des exigences des autorités et/ou de la décision de la société. L'aménagement des espaces publics peut changer selon la décision de l'autorité locale. La réalisation de l'aménagement des espaces publics relève de la responsabilité de l'autorité locale.



Les deux penthouses luxueux ont été conçus afin d'offrir un cadre de vie élégant du plus haut niveau, avec de spacieuses terrasses donnant sur le paysage spectaculaire de la ville de Jérusalem.

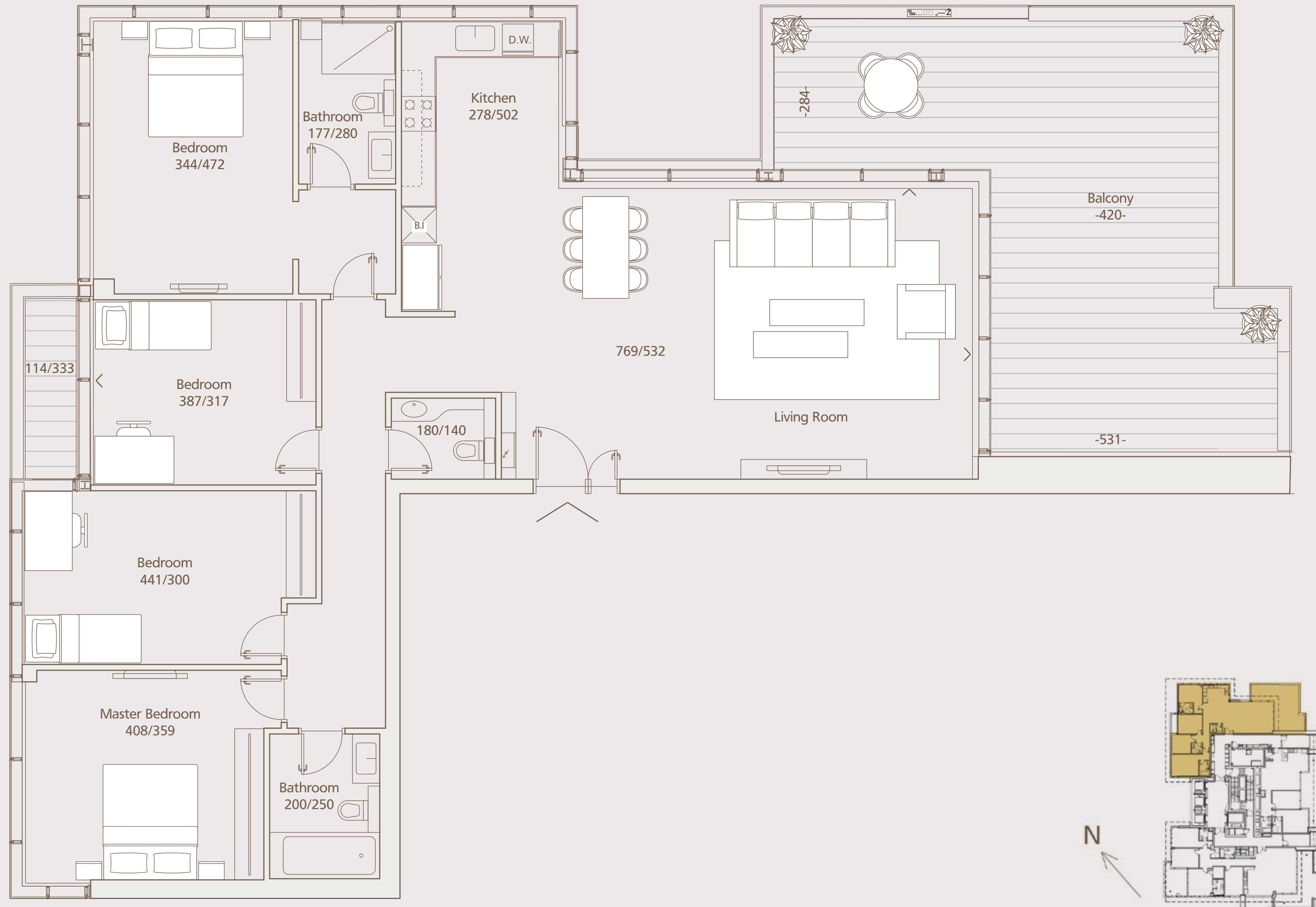
Chaque appartement a été soigneusement pensé et doté de prestations généreuses. La conception du bâtiment et la planification des appartements font de SAVYON VIEW le projet le plus exceptionnel et le plus remarquable dans la ligne d'horizon de la capitale éternelle, Jérusalem.

L'image est à titre d'illustration uniquement. Il pourra y avoir des changements en fonction des exigences des autorités et/ou de la décision de la société. L'aménagement des espaces publics peut changer selon la décision de l'autorité locale. La réalisation de l'aménagement des espaces publics relève de la responsabilité de l'autorité locale.

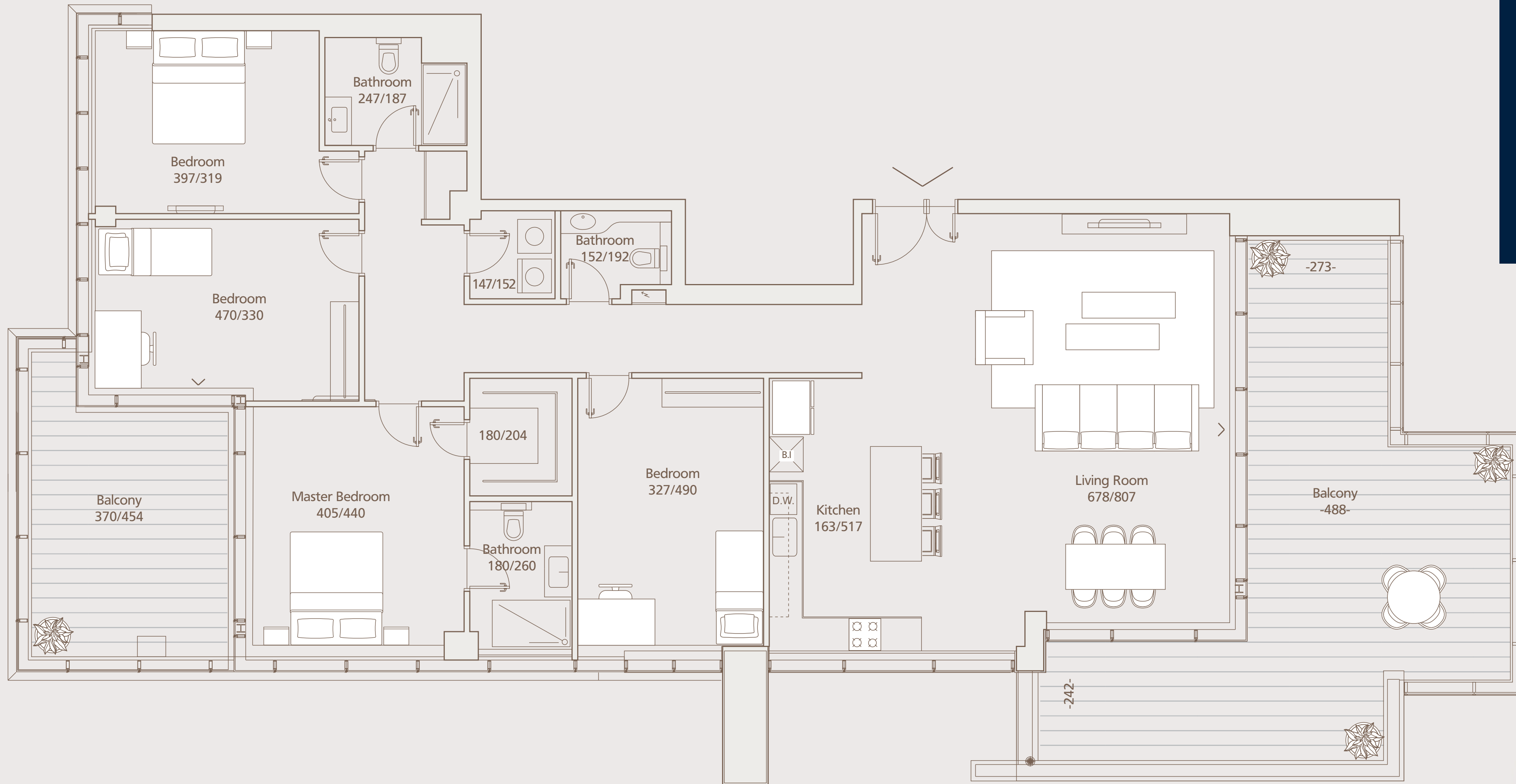


*Votre nouvelle vue*

Pour voir la vidéo



Penthouses de 5 pièces  
Étage 27  
158 m<sup>2</sup> | Terrasse de 53 m<sup>2</sup>



5 B

**SAVYON  
V · I · E · W**  
— JERUSALEM —

Penthouses de 5 pièces  
Étage 27  
175 m<sup>2</sup> | Terrasse de 63 m<sup>2</sup>



## Principales spécifications techniques

### La tour :

- Un magnifique lobby d'entrée principal (plafond d'environ 7,5 mètres de haut) avec une conception architecturale et des éléments de décoration particuliers
- Un jardin commun sur le toit de l'immeuble de bureaux adjacent, au profit de tous les résidents du projet
- Lobby et terrasses partagés au 21<sup>e</sup> étage au profit des résidents des étages premium du 21<sup>e</sup> étage et au-dessus
- Poste de gardien dans le lobby d'entrée principal
- Club des résidents spacieux et climatisé
- Local pour les boîtes aux lettres
- Parking privé pour chaque appartement (sauf appartements de 2 pièces)
- Vide-ordures
- 4 ascenseurs luxueux à grande vitesse et cabine d'ascenseur élégante

### Dans l'appartement :

- Climatisation mini VRF
- Système de climatisation multi-central avec contrôle dans chaque pièce (pour les appartements de 3 pièces et plus)
- Peinture acrylique blanche sur les murs de l'appartement
- Respect des normes de construction verte et durable (réduction des polluants, recyclage, efficacité énergétique, qualité de vie)
- Portes intérieures de haute qualité avec encadrement large et remplissage en flexboard (de la couleur de votre choix), modèle "Unique" de marque Pandoor ou équivalent
- Porte d'entrée de sécurité élégante
- Double vitrage aux fenêtres / murs-écrans dans le séjour et les chambres
- Stores électriques à enrouleur dans les chambres (sauf pièce sécurisée)
- Rideau occultant électrique + rail pour un rideau décoratif dans le séjour et les chambres donnant sur l'extérieur avec un mur-écran
- Penthouses : sol façon "deck" sur terrasses de toit



## Principales spécifications techniques

### Cuisine et salles de bains :

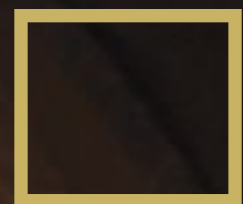
- Unité verticale pour four et micro-ondes (B. I.)
- Évier encastré
- Évier double dans les appartements de 3 pièces et plus
- Préparation pour lave-vaisselle
- Plan de travail en Caesarstone
- Arrivée de gaz pour cuisiner (dans le penthouse arrivée de gaz supplémentaire sur la terrasse)
- Toilettes suspendues avec réservoir de chasse d'eau dissimulé
- Dans la salle de bains et la salle de douche parentale : meuble + miroir

### Électricité et communication :

- Interphone en circuit fermé avec écran TV couleur dans l'entrée de l'appartement
- Préparation pour 4 haut-parleurs dans le séjour pour un système de home cinéma
- Raccordement à l'électricité triphasée
- Prises TV et téléphone dans toutes les chambres et le séjour
- Maison intelligente : à l'entrée de l'appartement, un système de contrôle central avec jusqu'à 6 scénarios incluant :
  1. Allumage et extinction des luminaires
  2. Montée et descente / déplacement des stores électriques et du rideau occultant (y compris horloge de chabbat)
  3. Mise en marche de la climatisation
  4. Mise en marche du chauffe-eau (y compris horloge de chabbat)
  5. Indication de la consommation électrique des prises du chauffe-eau, la machine à laver et le four (à partir de 3 prises)



# INSPIRATION



La conception parfaite de la tour et son emplacement topographique élevé permettront à ses résidents de profiter d'une vue panoramique intemporelle sur Jérusalem dans toutes ses nuances. Une vue sur les montagnes de Jérusalem, la vieille ville et de l'autre côté sur la Knesset, le quartier du gouvernement et l'horizon spectaculaire de la ville. Ces vues magnifiques composent une carte postale pittoresque que vous ne vous lasserez jamais d'admirer.



Vue de nuit



À l'intersection entre la rue Jaffa et la rue Haneviim,  
entre Mahané Yehuda et la rue piétonne Agrippas

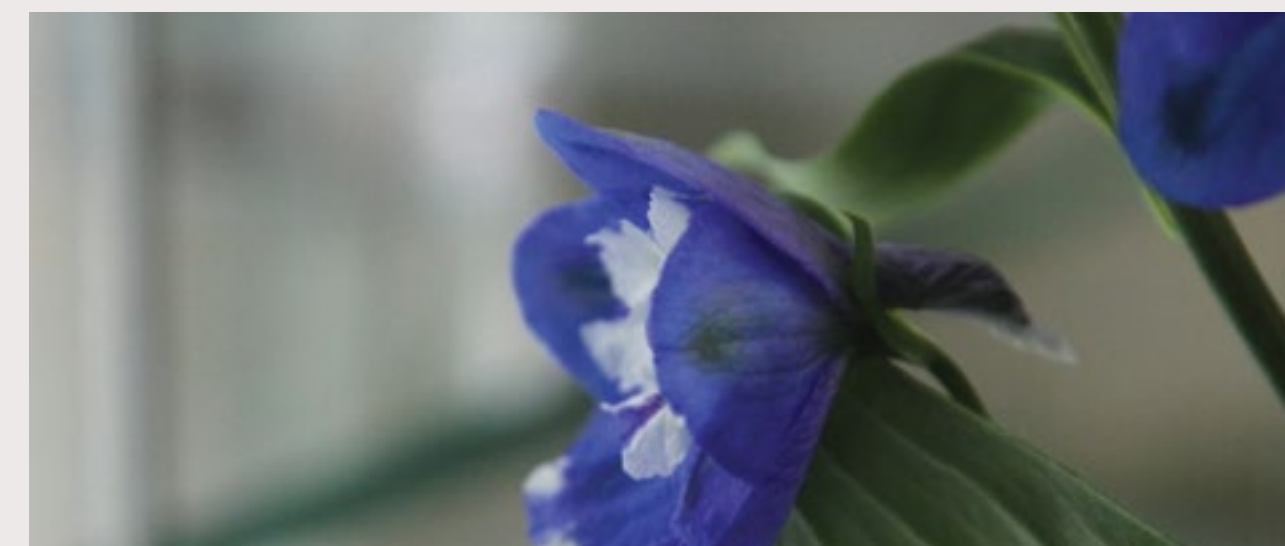
L'image est à titre d'illustration uniquement. Il pourra y avoir des changements en fonction des exigences des autorités et/ou de la décision de la société. L'aménagement des espaces publics peut changer selon la décision de l'autorité locale. La réalisation de l'aménagement des espaces publics relève de la responsabilité de l'autorité locale.

Résidence  
de luxe avec  
intimité et jardin

L'image est à titre d'illustration uniquement. Il pourra y avoir des changements en fonction des exigences des autorités et/ou de la décision de la société. L'aménagement des espaces publics peut changer selon la décision de l'autorité locale. La réalisation de l'aménagement des espaces publics relève de la responsabilité de l'autorité locale.



Touches de  
nature au  
cœur de la  
vie urbaine



Le nouveau concept résidentiel que nous avons créé ici est le leader de la tendance verte mondiale, qui intègre une approche écologique aux tours de luxe renommées de Milan, New York et Tokyo. Deux jardins urbains ont été prévus et conçus pour les habitants de la tour : au 10<sup>e</sup> étage, vous profiterez d'un jardin sur le toit destiné à tous les résidents de la tour, et au 21<sup>e</sup> étage vous attend un jardin avec une vue panoramique spectaculaire destiné aux résidents des étages premium.

Vous pourrez ainsi profiter de tous les mondes : la ville et la nature dans une bouffée d'air pur.

# Étage IO

Détendez-vous dans un  
environnement verdoyant

L'image est à titre d'illustration uniquement. Il pourra y avoir des changements en fonction des exigences des autorités et/ou de la décision de la société. L'aménagement des espaces publics peut changer selon la décision de l'autorité locale. La réalisation de l'aménagement des espaces publics relève de la responsabilité de l'autorité locale.

Conception

d'Arc

unique

La conception et la planification architecturale de la tour préservent le charme de la ville et établissent un nouveau standard de qualité et de luxe dès l'entrée et jusque dans chacun des appartements. Un parking souterrain privé sécurisé et en réseau avec télévision en circuit fermé, un lobby luxueux assorti au caractère et à la beauté de la ville qui comprend un poste de gardien occupé 24h/24 et 7j/7, un club de locataires et un salon polyvalent. Une gamme d'appartements élégants et parfaitement conçus, dotés des spécifications techniques HIGH PREMIUM des plus grandes marques et comprenant une terrasse spacieuse avec vue sur la ville de Jérusalem.

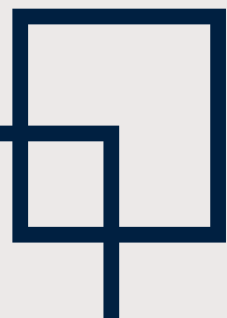
## Le mot de l'architecte

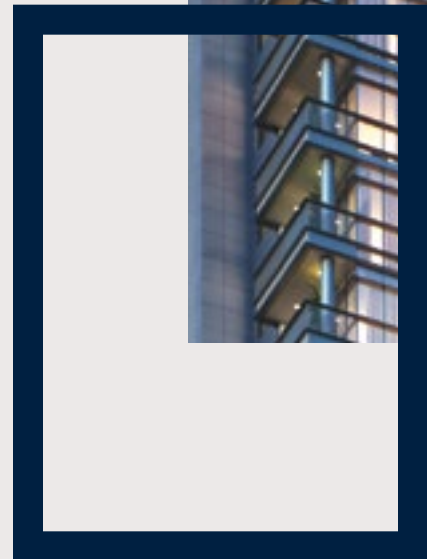
Doritte Hoek, architecte du projet  
Cabinet d'architectes Doritte et Doron Hoek

“Jérusalem possède des visages multiples et variés, une longue histoire et une mosaïque de cultures et de modes de vie. Le défi qui s’offrait à nous dans la tour SAVYON VIEW était de créer un complexe résidentiel adapté au 21<sup>e</sup> siècle dans le cœur palpitant de la ville, à deux pas de la vieille ville. Un complexe résidentiel qui combine la matérialité de Jérusalem, sa spiritualité, avec le grand luxe et les terrasses partagées donnant sur son paysage envoûtant. Nous avons créé ici une gamme variée d’appartements, des prestations soignées, un lobby luxueux et un design intelligent et pratique. La merveille du projet consiste en deux magnifiques jardins écologiques, uniques dans le paysage de Jérusalem. Un jardin d’une superficie d’environ 400 m<sup>2</sup> au 10<sup>e</sup> étage et un deuxième jardin d’environ 200 m<sup>2</sup> au 21<sup>e</sup> étage. Deux coins de verdure, au cœur urbain et coloré de la ville”.



L'art est un langage



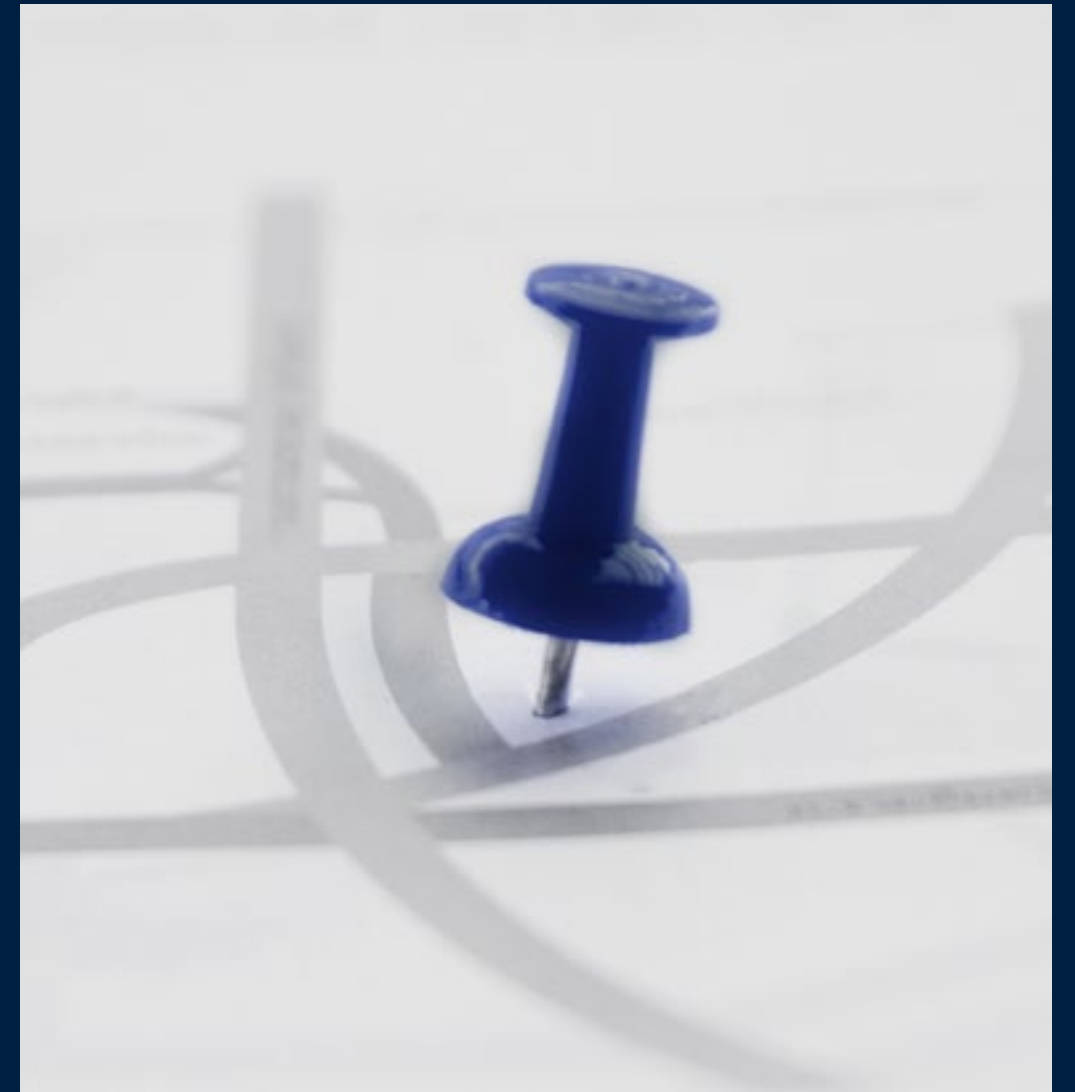


L'image est à titre d'illustration uniquement. Il pourra y avoir des changements en fonction des exigences des autorités et/ou de la décision de la société. L'aménagement des espaces publics peut changer selon la décision de l'autorité locale. La réalisation de l'aménagement des espaces publics relève de la responsabilité de l'autorité locale.



# Cadre de vie parfait

# Emplacement parfait

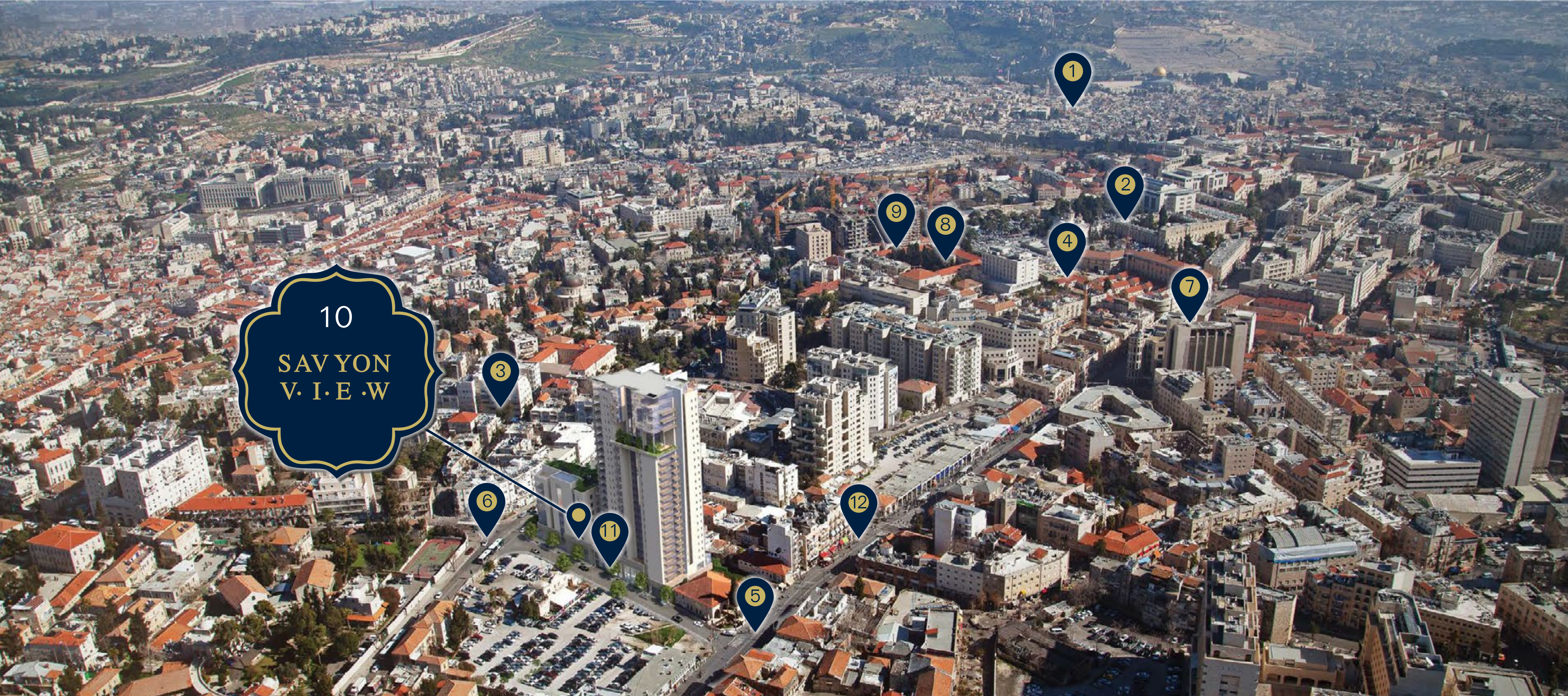


- La tour SAVYON VIEW, est non seulement un complexe résidentiel haut de gamme, mais elle redéfinit également un concept moderne de la vie dans le centre-ville et écrit un nouveau chapitre dans le livre de l'histoire de Jérusalem.
- La tour est située à l'emplacement historique du Beit Mapai, à l'intersection des rues Jaffa, Raoul Wallenberg et Haneviim.
- L'emplacement central idéal permet un accès pratique et facile aux transports en commun, au tramway et à la multitude d'attractions de Jérusalem facilement accessibles à pied : le marché Mahané Yehuda, la rue piétonne Ben Yehuda, les cafés, la rue commerçante Mamilla, Nahalat Shiva, la place Safra et les restaurants de chefs renommés.



Tous les mondes se rejoignent au cœur de Jérusalem





1. La vieille ville | 2. Le tribunal de grande instance | 3. Rue Strauss | 4. La Mission russe | 5. Rue Jaffa | 6. Rue Haneviim | 7. Place de Sion  
8. Cour de Serguei | 9. Rue Monobaz | 10. Projet Savyon View | 11. Rue Raoul Wallenberg | 12. Carrefour King George





## AFRICA ISRAEL RESIDENCES

Le groupe, fort de plus de 85 ans de stabilité et de solidité financière, offre un nouveau standard de construction résidentielle et commerciale du plus haut niveau. Le concept révolutionnaire qu'il a créé lors de sa fondation, au début des années trente, combine le sionisme et un amour profond pour la Terre d'Israël avec des normes de construction particulièrement élevées. Africa Israel Residences s'est distingué en tant qu'entrepreneur qui identifie un potentiel immobilier de valeur et, en conséquence, construit des environnements résidentiels qui conduisent à un développement urbain de grande envergure autour d'eux. La société Africa Israel Residences a pour devise l'engagement d'améliorer la qualité à tous les niveaux : produit, réalisation et service client. C'est pourquoi la société vous permet, à vous les acheteurs, de profiter de la tranquillité d'esprit pendant de nombreuses années.



AFRICA ISRAEL RESIDENCES

Bureau d'accueil : 7 rue Harav Kook, Jérusalem

[africa-israel.co.il/megurim](https://africa-israel.co.il/megurim)

+972-2-6744800

+972-58-4258253