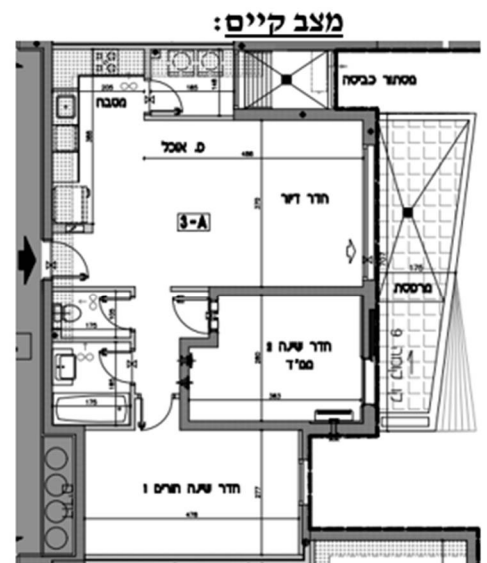
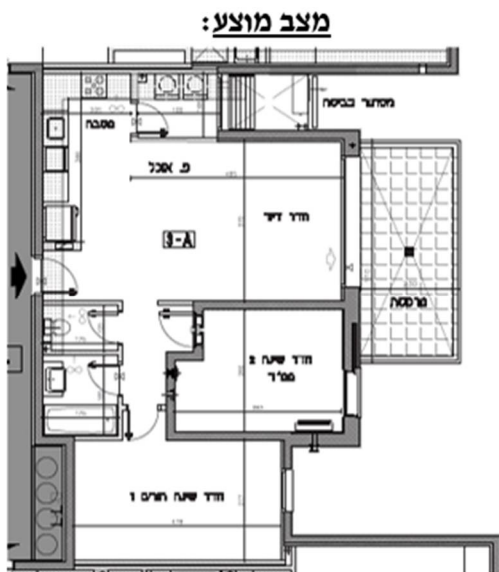


הערות לתוכניות מכר

להלן ארבעה עדכונים עיצוביים שסוכמו באופן עקרוני, ובכוונת החברה לבצע בתיאום עם מהנדס העיר הרצליה ובכפוף לבדיקת היועצים, אישור מהנדס העיר וקבלת היתר בניה:

1. שינוי גאומטרי בצורת מרפסת זירות שלושה (3) חדרים מטיפוס 3A
בכל דירות השלושה חדרים מטיפוס 3A, מלבד דירות הגן, יבוצע שינוי גאומטרי בצורת המרפסות (ללא שינוי שטח) כלהלן:



2. האחדת נראות מסתורי הכביסה בחזיתות המערביות (הפונות לפארק) של בניינים מס' 44, 54 ו-55: תבוצע האחדת נראות מסתורי הכביסה לכל הקומות הטיפוסיות (בלבד).
3. האחדת גודל החלונות
 - 3.1 בחזיתות הדרומיות והצפוניות של בניינים 44, 54 ו-55: תבוצע האחדת גודל חלונות 'חדר שינה הורים 1' (כהגדרתו בתוכנית המכר) בדירות מטיפוס 4B.
 - 3.2 בחזיתות המערביות (הפונות לפארק) של בניינים מס' 44, 54 ו-55: בדירות מטיפוס 4B תבוצע האחדת גודל חלונות 'חדר שינה 3' (הגדרתו בתוכנית המכר).
4. הערות:
 - 4.1 ההדמיות והתשריטים להמחשה בלבד.
 - 4.2 ייתכנו שינויים בעיצוב ו/או בפיתוח האדריכלי של הפרויקט לפי החלטת החברה ו/או הרשויות.
 - 4.3 כל האמור כפוף לקבלת היתר בניה לרבות היתר שינויים.

