

SAVYON V·I·E·W
— JERUSALEM —

the Penthouse

The Lobby

ברוכים הבאים!



ההדמיה להמחשה בלבד. גופי תאורה, אביזרי עיצוב וריהוט אינם כלולים בממכר.

The Penthouse



ההדמיות כוללות שדרוגים, פרטי ריהוט, עיצוב וגמר, אשר אינם חלק מהמפרט הסטנדרטי ואינם כלולים במחיר הדירה.
החברה מחויבת לפרטים הכלולים בחוזה המכר והמפרט בלבד

פנטהאוז מפואר מול נוף פנורמי מרהיב של ירושלים

נופיה המיוחדים של ירושלים, ניתן לראות ולחוות ממרפסת הפנטהאוז בקומה ה-27, הצופה לכל חלקיה ורבידיה של העיר שחברה לה יחדיו. כאן תגלו את ההזדמנות שלכם לגור בפנטהאוז יוקרתי ומעוצב, המאפשר הצצה לשלל זוויותיה של ירושלים, בכל זמן.

ההדמיות כוללות שדרוגים, פרטי ריהוט, עיצוב וגמר, אשר אינם חלק מהמפרט הסטנדרטי ואינם כלולים במחיר הדירה. החברה מחויבת לפרטים הכלולים בחוזה המכר והמפרט בלבד

The ultimate in

 LUXURY
living

הפנטהאוז המרהיב ממוקם בקומה ה-27, מתוכנן באופן מושלם, מאובזר במפרט היי פרימיום ופתוח לכל חלום עיצובי שלך. הפנטהאוז משתרע על פני שטח של כ-245 מ"ר וכולל מרפסת בגודל 120 מ"ר.



21 FL.

הדמיה להמחשה בלבד. יתכנו שינויים לפי דרישת הרשויות ו/או החלטת החברה. פיתוח שטחים ציבוריים עשוי להשתנות לפי החלטת הרשות המקומית. ביצוע הפיתוח בשטחים ציבוריים, באחריות הרשות המקומית

הלב של ירושלים פועם כאן בכל רגע...

הדמיה להמחשה בלבד. יתכנו שינויים לפי דרישת הרשויות ד/או החלטת החברה. פיתוח שטחים ציבוריים עשוי להשתנות לפי החלטת הרשות המקומית. ביצוע הפיתוח בשטחים ציבוריים, באחריות הרשות המקומית

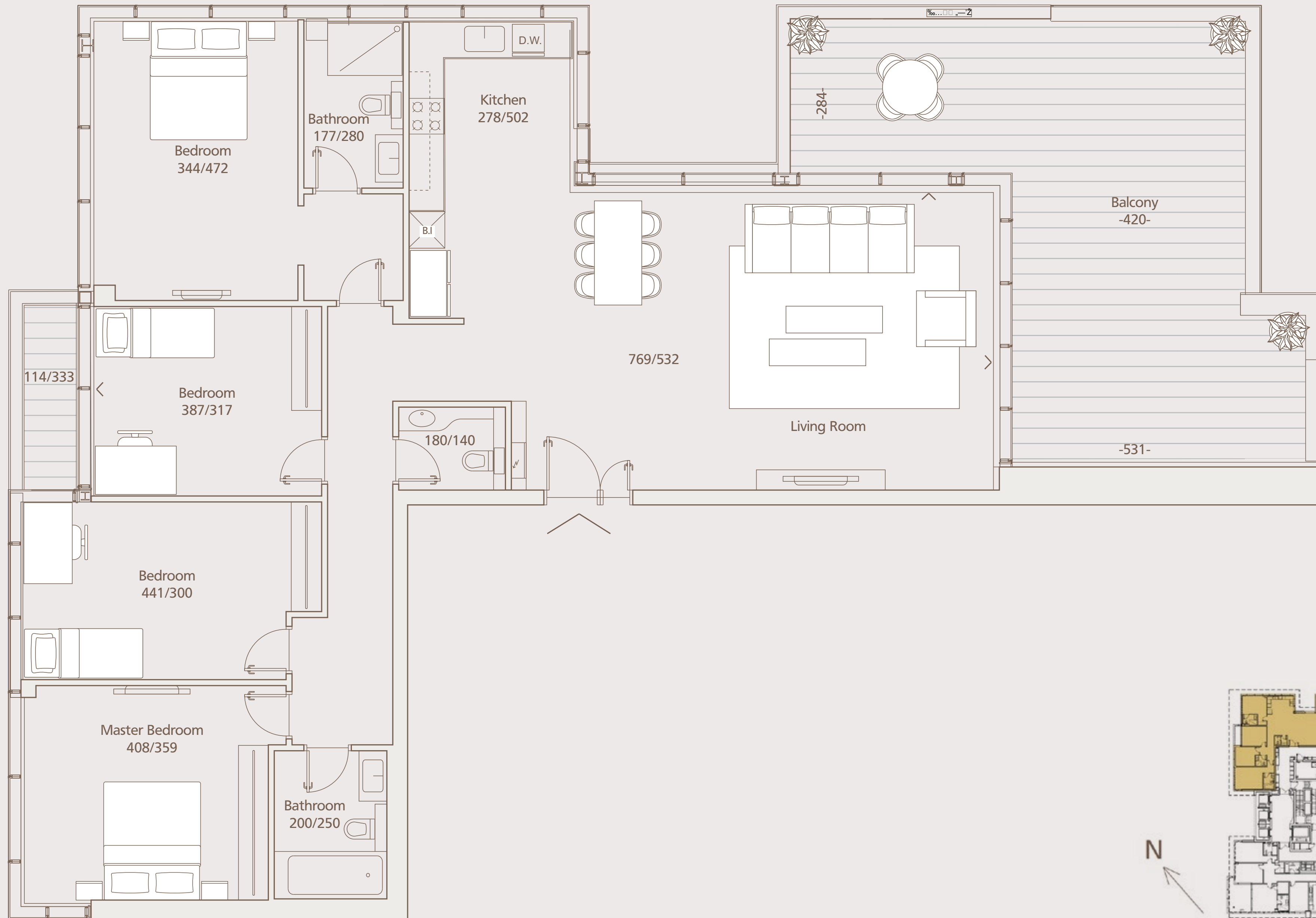


צמד הפנטהאוזים המפוארים, תוכננו בקפידה על מנת להעניק חווית מגורים מעוצבת ברמה הגבוהה ביותר, עם מרפסות שמש רחבות ידיים הצופות לנופיה המרהיבים של העיר ירושלים. בכל דירה הושקעה מחשבה רבה, ומפרט עשיר. עיצוב הבניין ותכנון הדירות הופכים את SAVYON VIEW לפרויקט הבולט והמרהיב בעיצובו ותכנונו בקו הרקיע של בירת הנצח, ירושלים.

הדמיה להמחשה בלבד. יתכנו שינויים לפי דרישת הרשויות ו/או החלטת החברה. פיתוח שטחים ציבוריים עשוי להשתנות לפי החלטת הרשות המקומית. ביצוע הפיתוח בשטחים ציבוריים, באחריות הרשות המקומית

Your New View

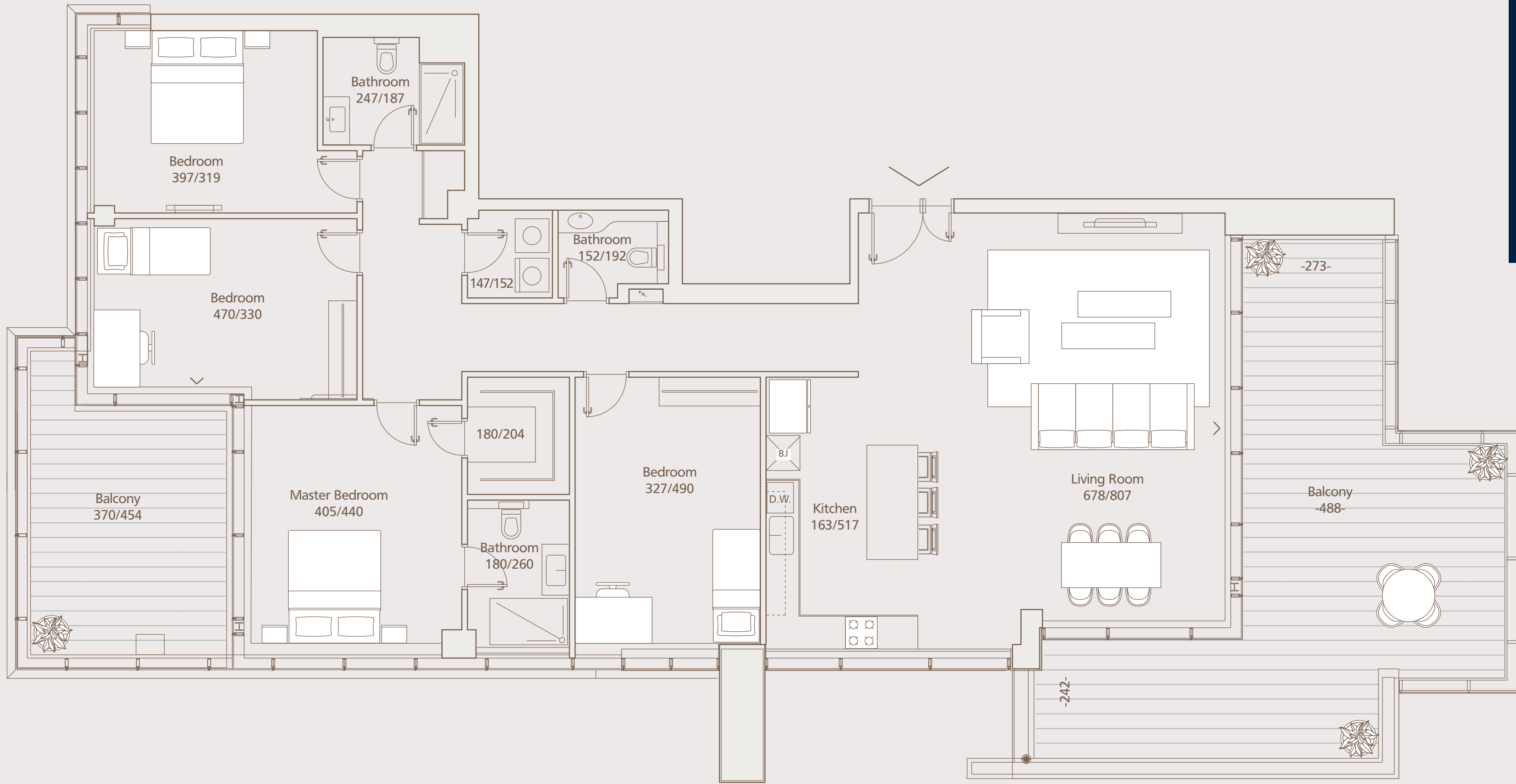
לצפייה בסרטון



5A

**SAVYON
V·I·E·W**
— JERUSALEM —

**פנטהאוז 5 חדרים
קומה 27**



5B

SAVYON
V·I·E·W
— JERUSALEM —

פנטהאוז 5 חדרים
קומה 27



עיקרי המפרט הטכני

המגדל:

- לובי כניסה ראשי מפואר (תקרה בגובה כ-7.5 מטרים)
- בעיצוב אדריכלי ובשילוב אלמנטים מיוחדים
- גינת גג משותפת על גג בניין המשרדים הסמוך, לרווחת כלל דיירי הפרויקט
- לובי ומרפסת קומתית משותפת בקומה ה-21
- לרווחת דיירי קומות הפרימיום - קומה 21 ומעלה
- עמדת שומר בלובי הכניסה הראשי
- מועדון דיירים מרווח וממוזג
- חדר ריכוז תיבות דואר
- חניה פרטית לכל דירה (למעט דירות 2 חדרים)
- פיר אשפה
- 4 מעליות מפוארות עם מהירות גבוהה ותא מעלית מעוצבת

בדירה:

- מערכת מיזוג אוויר מיני VRF
- מערכת מיזוג אוויר מולטי מרכזית עם שליטה בכל חדר (לדירות 3 חדרים ומעלה)
- צבע לבן אקרילי בקירות הבית
- עמידה בתקני בנייה ירוקה ומקיימת (הקטנת מזהמים, מחזור, יעילות אנרגטית, איכות חיים)
- דלתות פנים איכותיות עם הלבשה רחבה במשקופים במילוי פלקסבורד (בגוון לפי בחירה), דגם "יוניק" של חברת פנדור או ש"ע
- דלת כניסה מסוג ביטחון מעוצבת

- זיגוג כפול בחלונות/קירות מסך חדר הדיור ובחדרי השינה
- תריסי גלילה חשמליים בחדרי השינה (מלבד חדר הממ"ד)
- וילון האפלה חשמלי + מסילה לוילון דקורטיבי
- בחדר הדיור וחדרי שינה הפונים בקיר מסך כלפי חוץ
- ריצוף - דירות בקומות 9-1 בחדר הדיור, פינת אוכל, מטבח וחדרי השינה:
- ריצוף באריחי גרניט פורצלן מזוגג או מלוטש 60/60 במגוון דגמים לבחירה.
- בחדר הורים: פרקט למינציה במבחר גוונים
- דירות בקומות 24-10 ריצוף באריחי גרניט פורצלן מזוגג או מלוטש או פרקט למינציה במבחר גוונים
- דירות פנטהאוז - "דק" במרפסות הגג

מטבח וחדרי רחצה:

- יחידה עומדת לתנור אפייה ומיקרוגל (B.I)
- כיור בהתקנה שטוחה
- כיור כפול לדירות 3 חדרים ומעלה
- הכנה למדיח כלים
- משטח עבודה מאבן קיסר
- נקודת גז לבישול (בפנטהאוז נקודת גז נוספת במרפסת)
- אסלות תלויות עם מיכל הדחה סמוי
- בחדר אמבטיה ובחדר רחצה הורים: ארון+מראה

חשמל ותקשורת:

- אינטרקום במעגל סגור עם מסך צבעוני בכניסה לדירה
- הכנה ל-4 רמקולים בחדר הדיור למערכת קולנוע ביתית
- חיבור לחשמל תלת פאזי
- נקודת טלוויזיה וטלפון בכל חדרי השינה ובחדר הדיור
- בית חכם - בכניסה לדירה מערכת שליטה מרכזית עד ל-6 תרחישים הכוללת:
- 1. הדלקה וכיבוי לתאורה
- 2. הרמה והורדה/הזזה של תריסים חשמליים ווילון האפלה (לרבות שעון שבת)
- 3. הפעלת מיזוג אוויר
- 4. הפעלת דוד מים חמים (לרבות שעון שבת)
- 5. אינדיקציה לצריכת חשמל משקעי דוד מים חמים
- 6. מכונת הכביסה ותנור האפייה (מ-3 נקודות)



INSPIRATION



התכנון המושלם של המגדל ומיקומו הטופוגרפי הרם יאפשר לדייריו ליהנות מנוף פנורמי נצחי של ירושלים על כל גווניה. נוף להרי ירושלים, לעיר העתיקה ומהצד השני לכנסת ישראל, לקרית הממשלה ולקו הרקיע המרהיב של העיר. כל הנופים המרהיבים נראים כמו גלויה ציורית, שתצו לחוות בכל רגע.



Night view

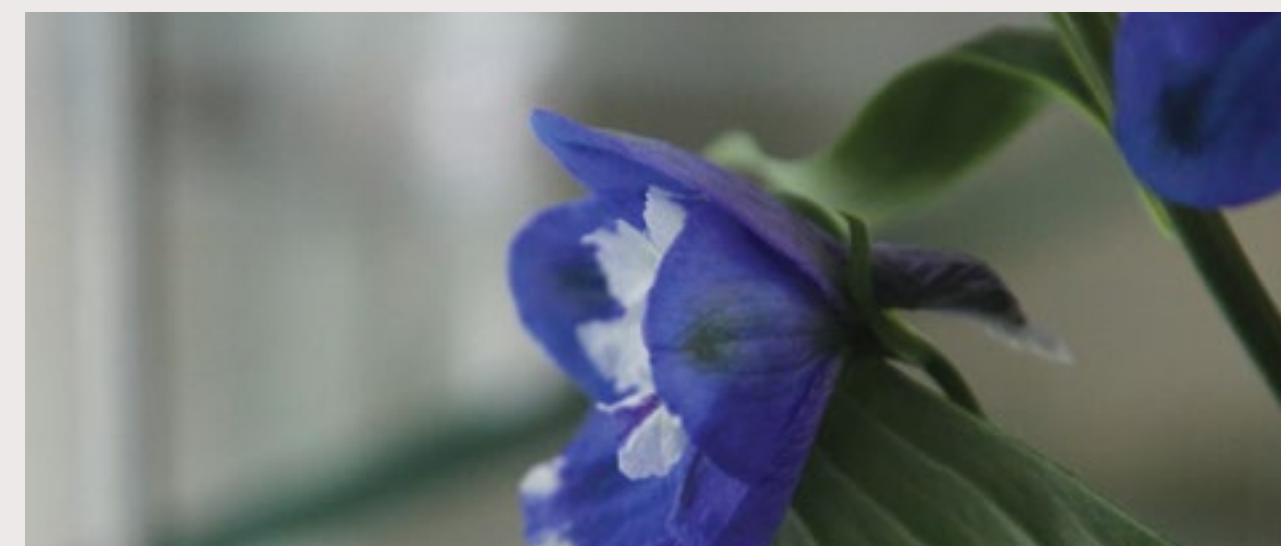
במפגש שבין רחוב יפו לשדרות הנביאים,
בין מחנה יהודה ומדרחוב אגריפס

הדמיה להמחשה בלבד. יתכנו שינויים לפי דרישת הרשויות ו/או החלטת החברה. פיתוח שטחים ציבוריים עשוי להשתנות לפי החלטת הרשות המקומית. ביצוע הפיתוח בשטחים ציבוריים, באחריות הרשות המקומית.

privacy &
garden —
luxury residence

הדמיה להמחשה בלבד. יתכנו שינויים לפי דרישת הרשויות ו/או החלטת החברה. פיתוח שטחים ציבוריים עשוי להשתנות לפי החלטת הרשות המקומית. ביצוע הפיתוח בשטחים ציבוריים, באחריות הרשות המקומית

נגיעות של
טבע בלב
החיים
האורבניים.



את קונספט המגורים החדש שיצרנו כאן מוביל הטרנד העולמי הירוק, המביא עימו בשורה אקולוגית ירוקה למגדלי היוקרה הנחשבים במילאנו, ניו יורק וטוקיו. לרשות דיירי המגדל תוכננו ועוצבו שתי גינות אורבניות: בקומה ה-10 תיהנו מגינת גג המיועדת לכלל דיירי המגדל, ובקומה ה-21 מחכה לכם גינה מול נוף פנורמי מרהיב המיועדת לדיירי קומות הפרימיום. כך תוכלו לחוות את כל העולמות - אורבניות וטבע בנשימה אחת צלולה.



Relax in
a green
environment

הדמיה להמחשה בלבד. יתכנו שינויים לפי דרישת הרשויות ו/או החלטת החברה. פיתוח שטחים ציבוריים עשוי להשתנות לפי החלטות הרשות המקומית. ביצוע הפיתוח בשטחים ציבוריים, באחריות הרשות המקומית

Unique

אירצ

design

עיצובו ותכנונו הארכיטקטוני של המגדל משמר את קסמה של העיר ומציב רף חדש של איכות ויוקרה מהכניסה ועד לכל אחת מהדירות. חניון תת קרקעי פרטי מאובטח ומרושת בטלויזיה במעגל סגור, לובי מפואר המותאם לאופייה וליופייה של העיר הכולל עמדת DOORMAN מאוישת 24/7, מועדון דיירים וטרקלין רב תכליתי. מגוון הדירות המעוצבות מתוכננות באופן מושלם, מאובזרות במפרט HIGH PREMIUM מבית מותגי עילית וכוללת מרפסת נוף מרווחת המספקת מבט לפנייה של ירושלים.

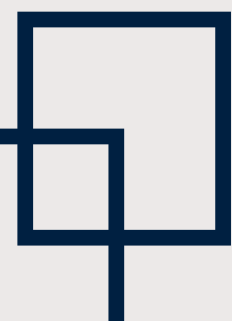
דבר האדריכלית

דורית הוק, אדריכלית הפרויקט משרד האדריכלים דורית ודורון הוק.

"לירושלים פנים רבות ומגוונות, היסטוריה רבת שנים ופסיפס רב גוני של תרבויות וסגנונות מגורים. האתגר שניצב לפנינו במגדל SAVYON VIEW היה ליצור מתחם מגורים המותאם למאה ה-21 בליבה הפועם של העיר, נגיעה מהעיר העתיקה. מתחם מגורים המשלב את החומריות הירושלמית, את הרוח, את היוקרה הגבוהה ואת המרפסות המשותפות הצופות לנופיה המהפנטים. יצרנו כאן תמהיל דירות מגוון, מפרט מוקפד, לובי מפואר ועיצוב חכם ופרקטי. את גולת הכותרת שמרנו לשתי גינות אקולוגיות מרהיבות, ייחודיות ושונות בנוף הירושלמי. גינה אחת המתפרשת על פני שטח של כ- 400 מ"ר בקומה ה-10 וגינה שניה המתפרשת על כ-200 מ"ר בקומה ה-21. שתי פינות ירוקות, בלב האורבני והצבעוני של העיר "



Art is a language





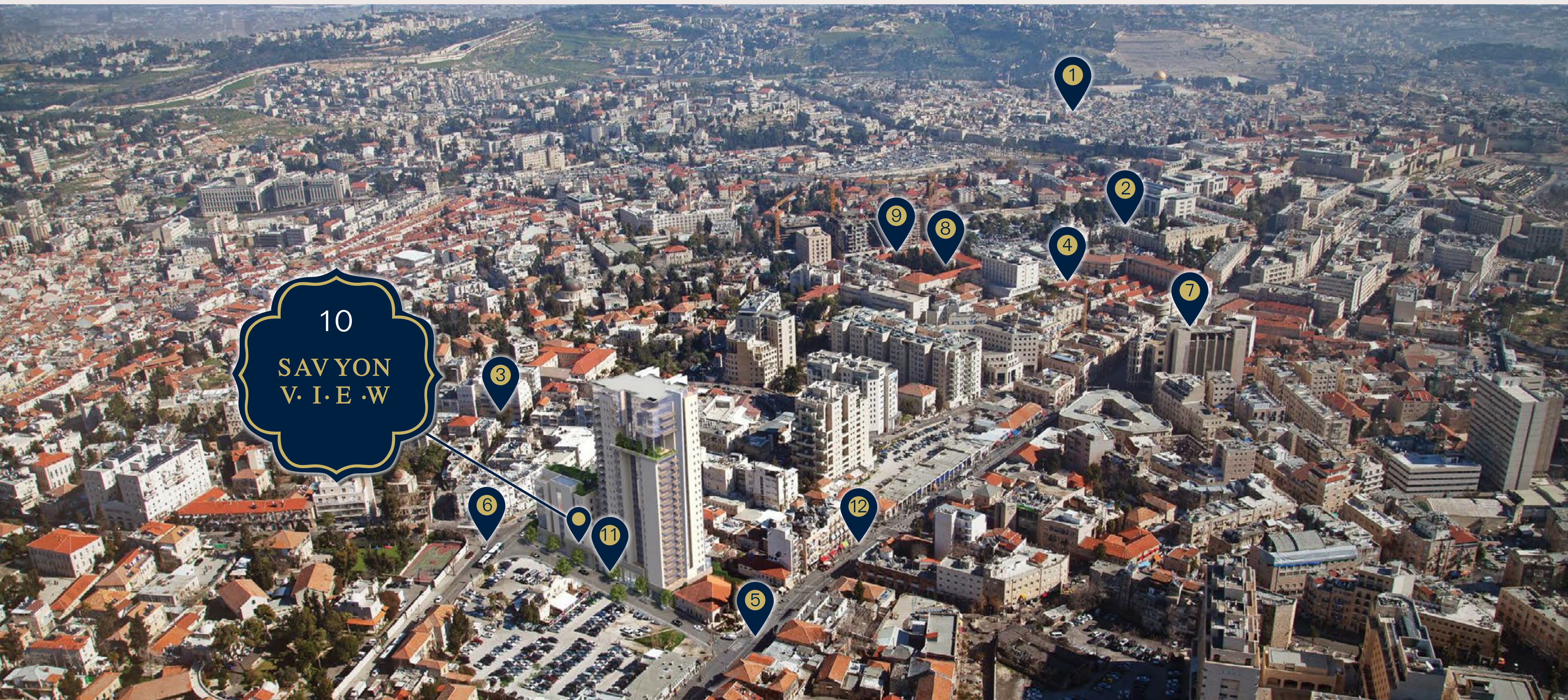
הדמיה להמחשה בלבד. יתכנו שינויים לפי דרישת הרשויות ו/או החלטת החברה. פיתוח שטחים ציבוריים עשוי להשתנות לפי החלטת הרשות המקומית. ביצוע הפיתוח בשטחים ציבוריים, באחריות הרשות המקומית



Perfect living, perfect location



- מגדל SAVYON VIEW, מעבר להיותו מתחם מגורים בסטודרט עילית, מגדיר מחדש תפיסת חיים מודרנית במרכז העיר וכותב פרק חדש בספר הימים של ירושלים.
- המגדל שוכן במתחם בית מפא"י המיתולוגי, במפגש הרחובות יפו, ראול וולנברג והנביאים.
- המיקום המרכזי המושלם מאפשר גישה נוחה וקלה לתחבורה ציבורית, לרכבת הקלה ולשלל האטרקציות הירושלמיות הנמצאות במרחק הליכה - שוק מחנה יהודה, מדרחוב בן יהודה, בתי הקפה, מתחם ממילא, נחלת שבעה, כיכר ספרא ומסעדות השף הנחשבות.





AFRICA ISRAEL RESIDENCES

הקבוצה, בעלת חוסן ואיתנות פיננסיים של מעל 85 שנה, מציעה רף חדש של מגורים ומסחר ברמה הגבוהה ביותר. הקונספט המהפכני שיצרה עם הקמתה, בתחילת שנות השלושים, משלב ציונות ואהבה עמוקה לארץ ישראל עם סטנדרט בנייה גבוה במיוחד. אפריקה ישראל מגורים הותירה את חותמה כיזמית המזהה פוטנציאל נדל"ני מוצלח ובהתאמה, מקימה סביבות מגורים המובילות להתפתחות עירונית גורפת סביבן. חברת אפריקה ישראל מגורים חרתה על דגלה את המחויבות לשיפור האיכות בכל הפרמטרים: מוצר, ביצוע ושירות ללקוח. לאור זאת, מאפשרת החברה לכם, הרוכשים, ליהנות משקט נפשי לשנים רבות.



AFRICA ISRAEL RESIDENCES

מרכז המבקרים: הרב קוק 7, ירושלים

africa-israel.co.il/megurim

+972-2-6744800

+972-58-4258253