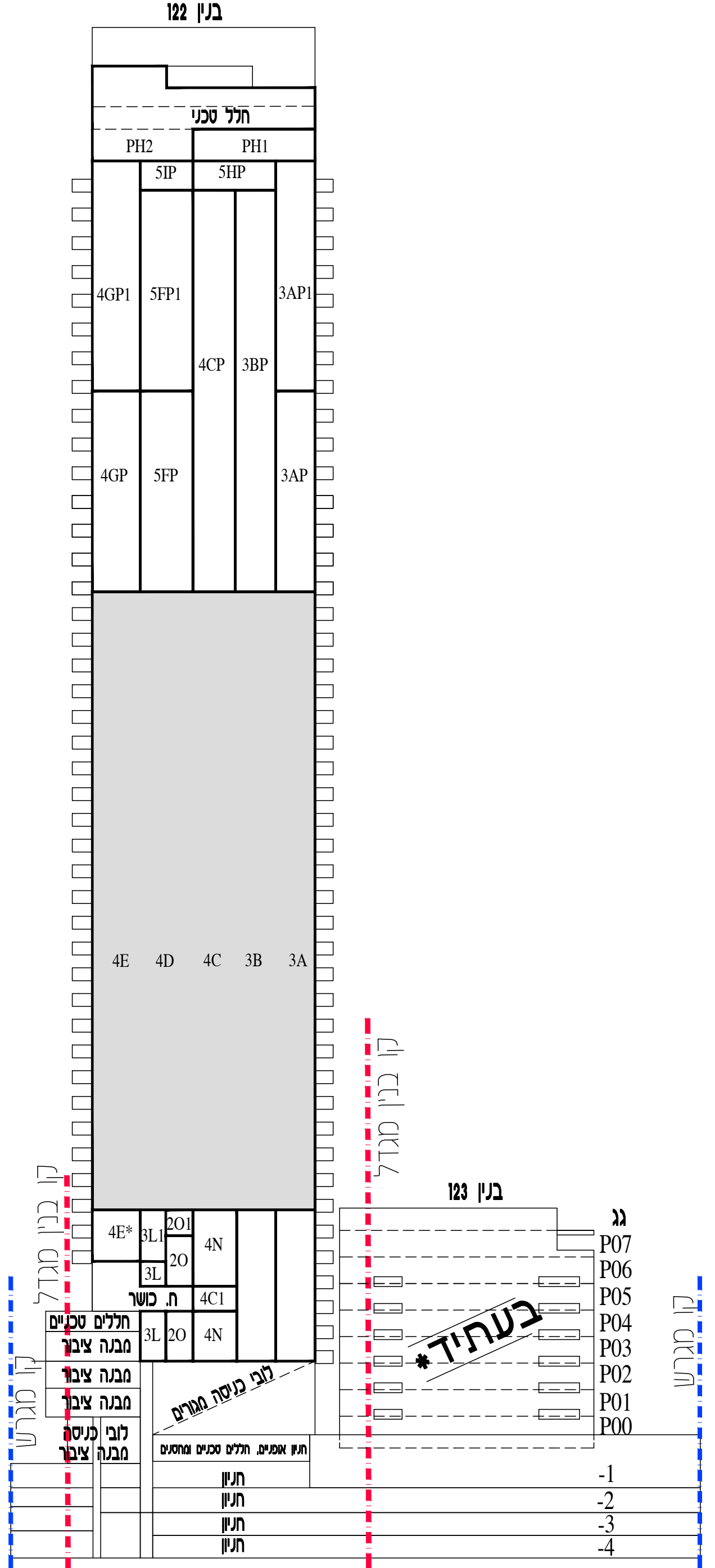


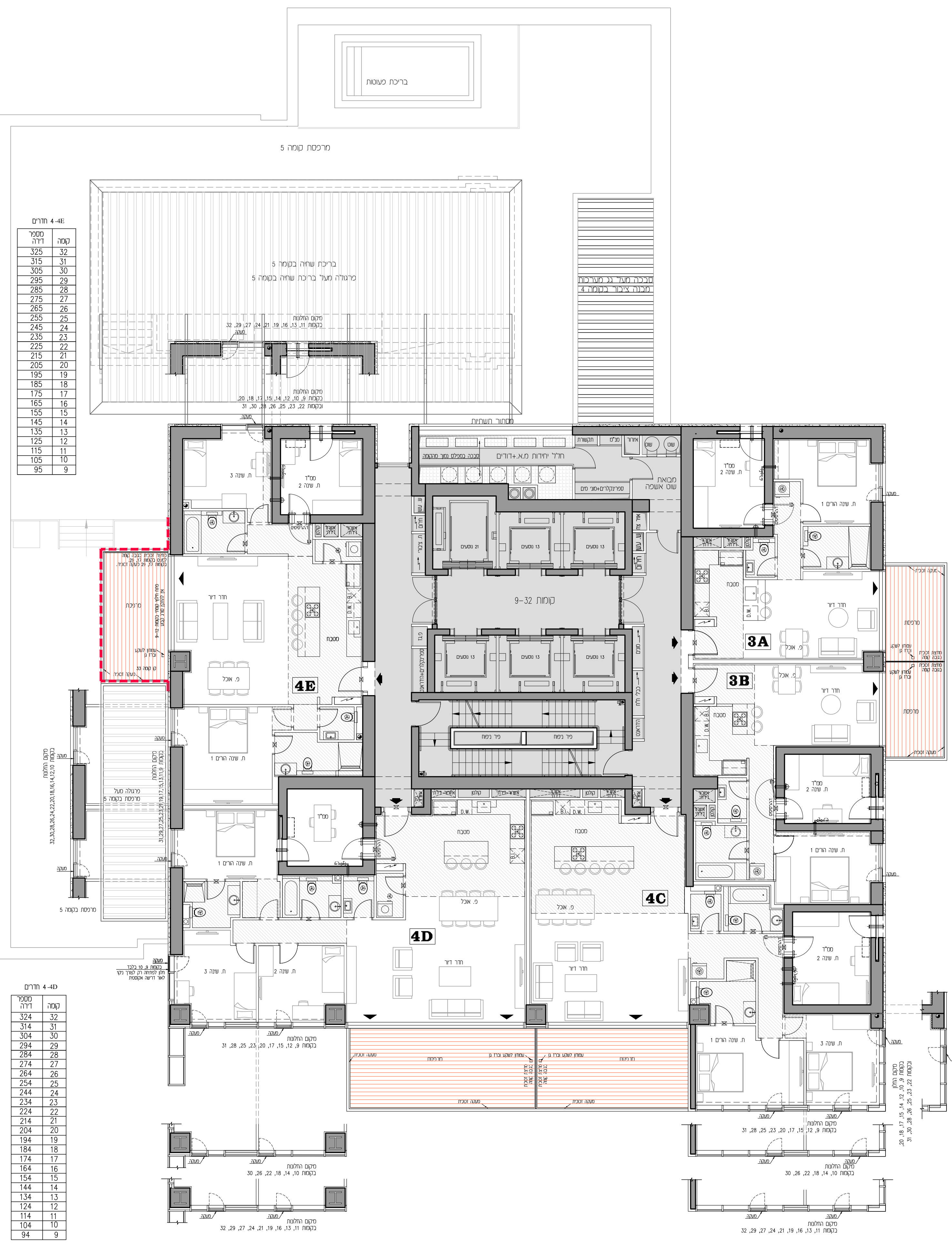
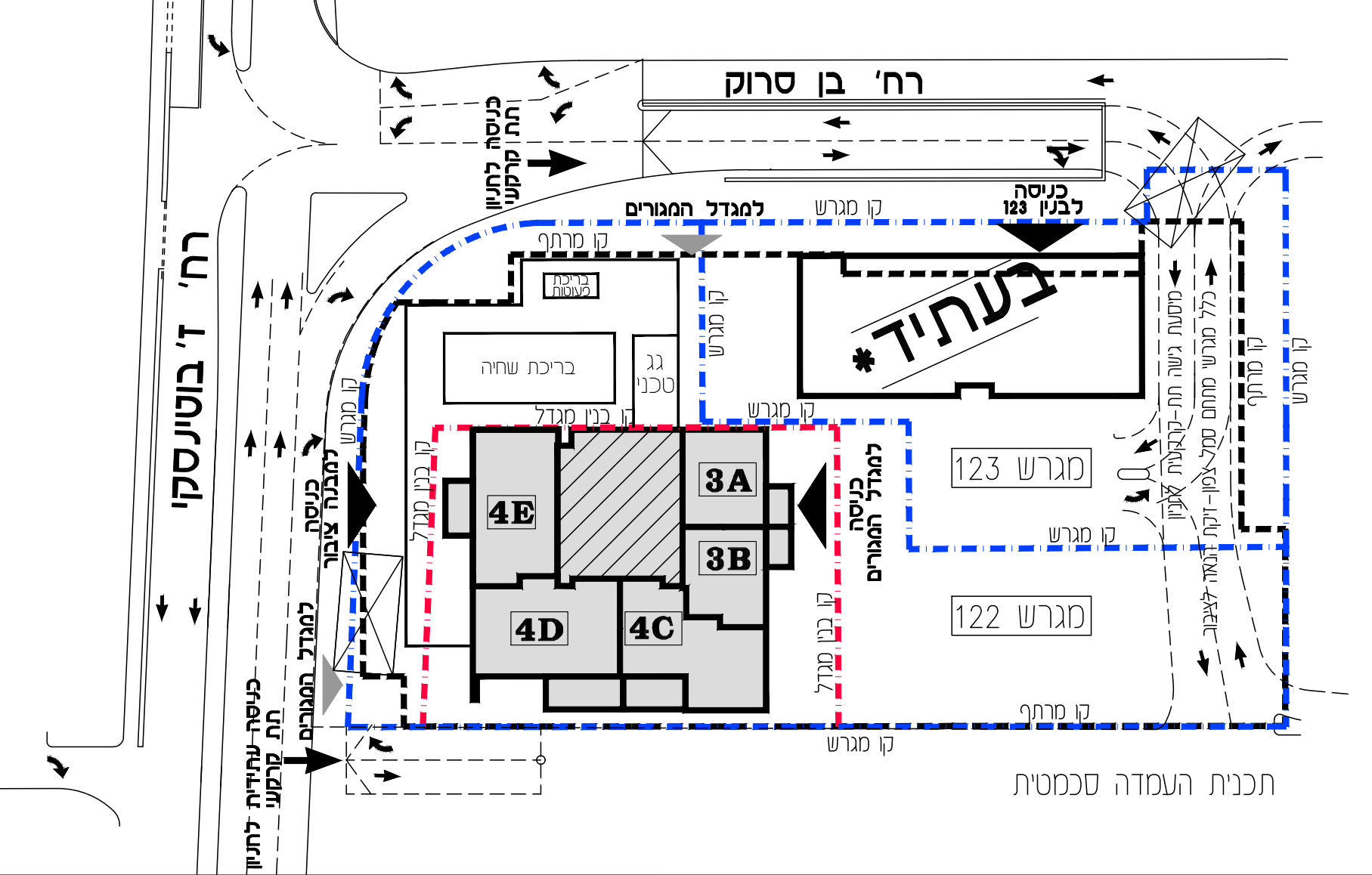
סמל צפון

- גג עילין
גג בינים
גג
- P48
 - P47
 - P46
 - P45
 - P44
 - P43
 - P42
 - P41
 - P40
 - P39
 - P38
 - P37
 - P36
 - P35
 - P34
 - P33
 - P32
 - P31
 - P30
 - P29
 - P28
 - P27
 - P26
 - P25
 - P24
 - P23
 - P22
 - P21
 - P20
 - P19
 - P18
 - P17
 - P16
 - P15
 - P14
 - P13
 - P12
 - P11
 - P10
 - P09
 - P08
 - P07
 - P06
 - P05
 - P04
 - P03
 - P02
 - P01
 - P00
 - לגריה קרקע
 - 1
 - 2
 - 3
 - 4



חצר סכמתי

שם הבניין: בנין 122 קבוצת 9-32
 גבעה: תאריך עיבוד: מס' גילוי: 17
 13.08.23
 1:100
 שם המוצג: כחצוין בהסכם המכר
 משה צור אדריכלים בני ערים בע"מ
 תוכנית המכר לכי החצר כנה- ירחנו שניים לפי דרישות הרשות /או/ הרחבת התוכנית.
 גליון מס' 1, הערות ומקרא, הוטו חלק בלתי נפרד מגליון זה.
 תחנת המכר/ת/ תחנת הקוגנה
 חאריך

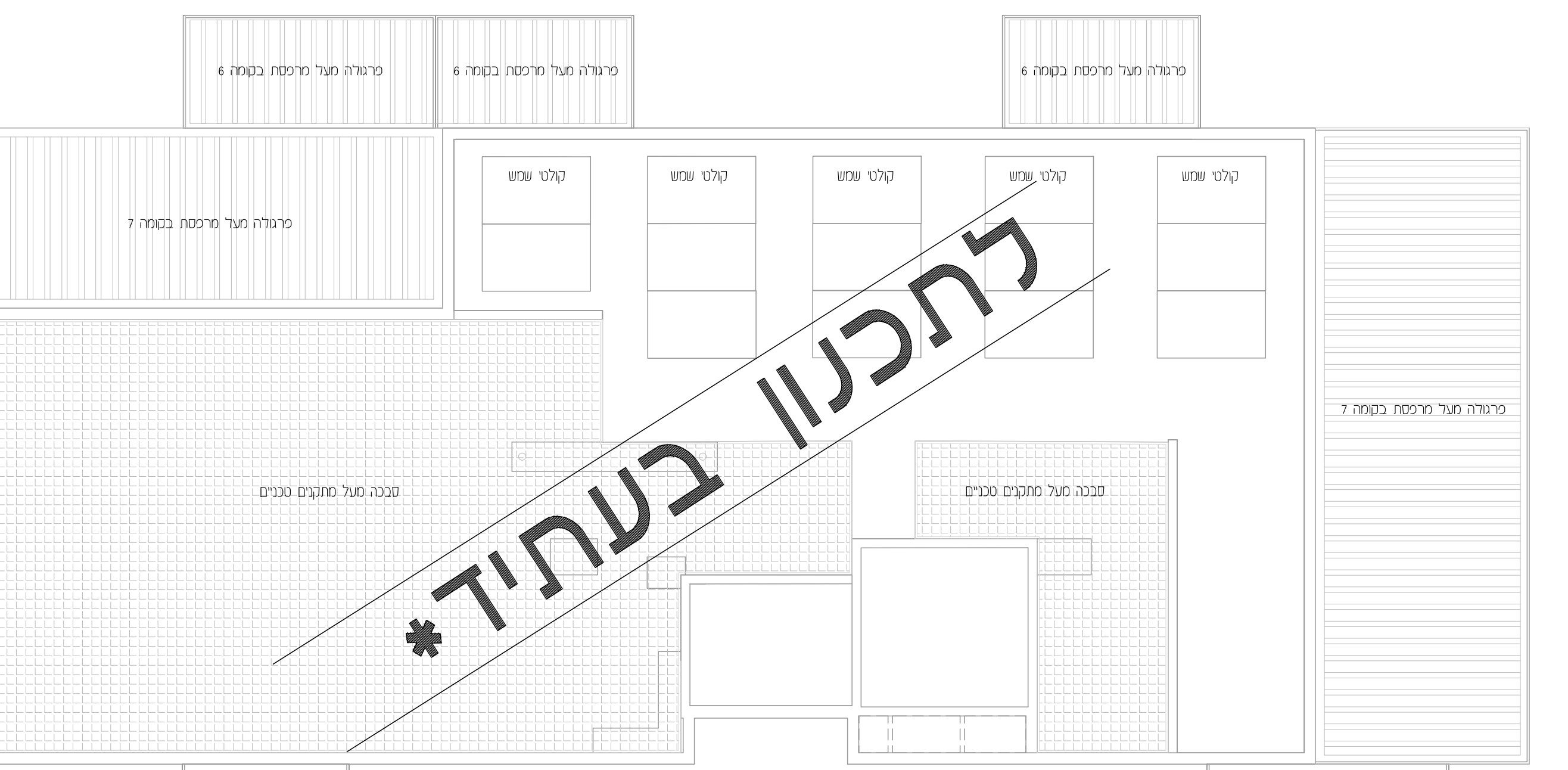


4-4E חדרים

325	32
324	31
323	30
322	29
321	28
320	27
319	26
318	25
317	24
316	23
315	22
314	21
313	20
312	19
311	18
310	17
309	16
308	15
307	14
306	13
305	12
304	11
303	10
302	9

4-4D חדרים

325	32
324	31
323	30
322	29
321	28
320	27
319	26
318	25
317	24
316	23
315	22
314	21
313	20
312	19
311	18
310	17
309	16
308	15
307	14
306	13
305	12
304	11
303	10
302	9



3-3A חדרים

325	32
324	31
323	30
322	29
321	28
320	27
319	26
318	25
317	24
316	23
315	22
314	21
313	20
312	19
311	18
310	17
309	16
308	15
307	14
306	13
305	12
304	11
303	10
302	9

3-3B חדרים

325	32
324	31
323	30
322	29
321	28
320	27
319	26
318	25
317	24
316	23
315	22
314	21
313	20
312	19
311	18
310	17
309	16
308	15
307	14
306	13
305	12
304	11
303	10
302	9

4-4C חדרים

325	32
324	31
323	30
322	29
321	28
320	27
319	26
318	25
317	24
316	23
315	22
314	21
313	20
312	19
311	18
310	17
309	16
308	15
307	14
306	13
305	12
304	11
303	10
302	9